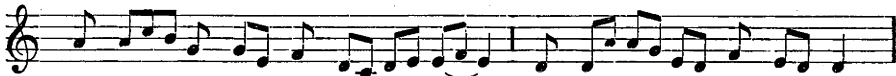


Inför korset.

(Crux fidelis.)



Hö - ga kors, du en - da äd - - la bland de träd, som vux - it här.
Sjung min tung - a; Sjung den hår - da, hö - ga ä - - ro - fyll - da strid,
All den dom, som ge - nom fal - let ö - ver värl - den kom - men var
Kris - ti kors, Blott du är vär - digt, att dig he - la värl - den ser,



Fast du ej bär blad och blommor, in - tet träd din li - ke är
Som på kor - set Her - ren käm - pat till tri - umf och e - vig frid
Och från det för - bjud - na trä - det låg på syn - digt släk - te kvar
Du för Is - ra - el och fol - ken är det rät - ta Guds ba - nér,



Lju - va stam med lju - va gre - nar, som den lju - va bör - dan bär
Stark som le - jo - - net i ök - nen och som of - fer - lam - met blid
Vil - le han på trä - det so - na, på det kors som ho - nom bar
Och den dig i tron har skå - dat dom och död ej rä - des mer.

(Medeltida passionsmelodi. Övers. av J. A. Eklund.)

Det vare fjärran ifrån mig att
berömma mig av något annat än av
vår Herres, Jesu Kristi, kors, genom
vilket världen för mig är korsfäst,
och jag för världen.

Gal. 6: 14.