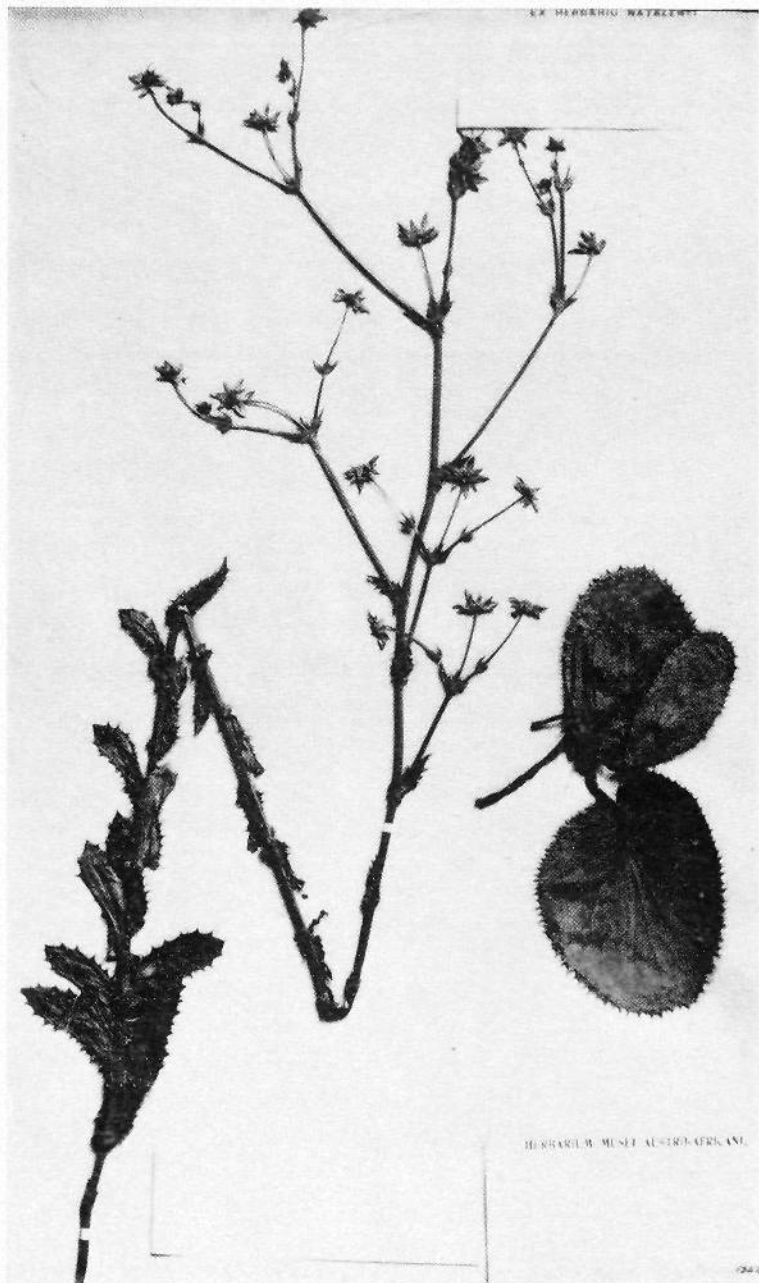


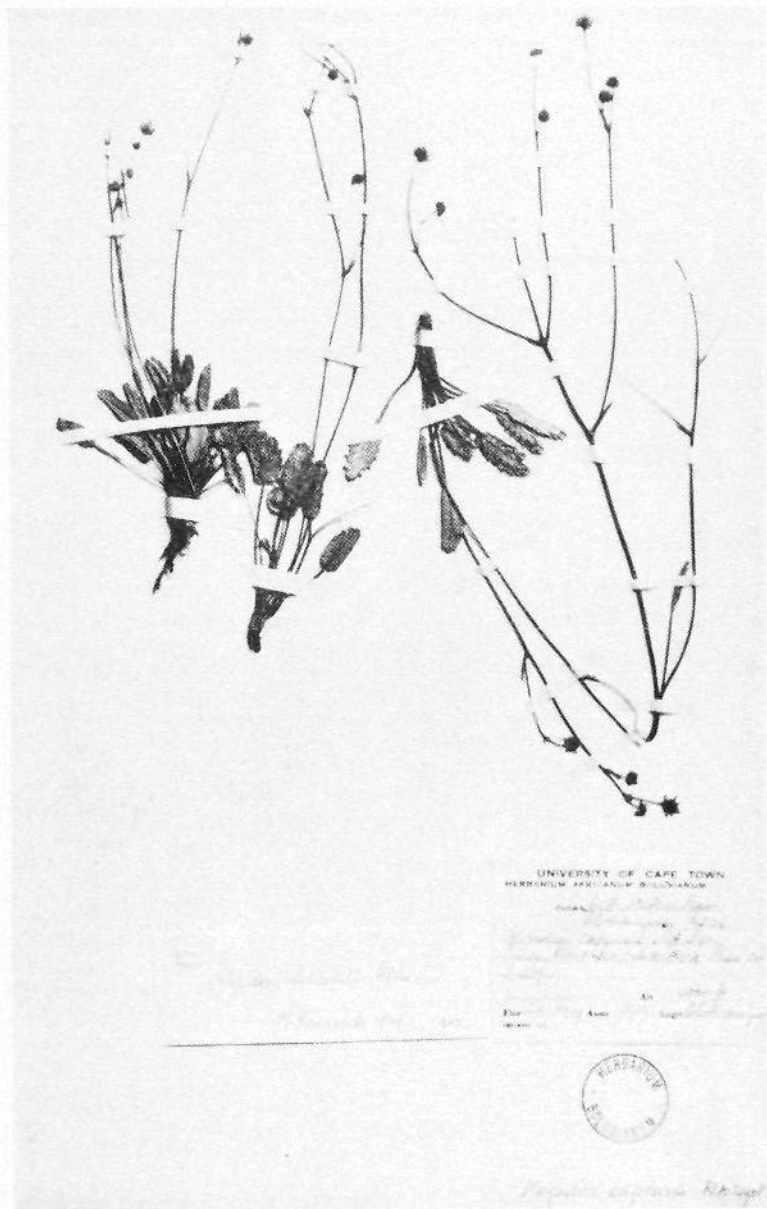
*Alepidea capensis* (BERGIUS) DYER. BERGIUS'S tab. X (1780),  
representing his *Jasione capensis*. —  $\times \frac{1}{2}$ .



*Alepidea acutidens* WEIMARCK. WOOD n. 9.552, type spec., C. —  $\times$  ca.  $\frac{2}{5}$ .



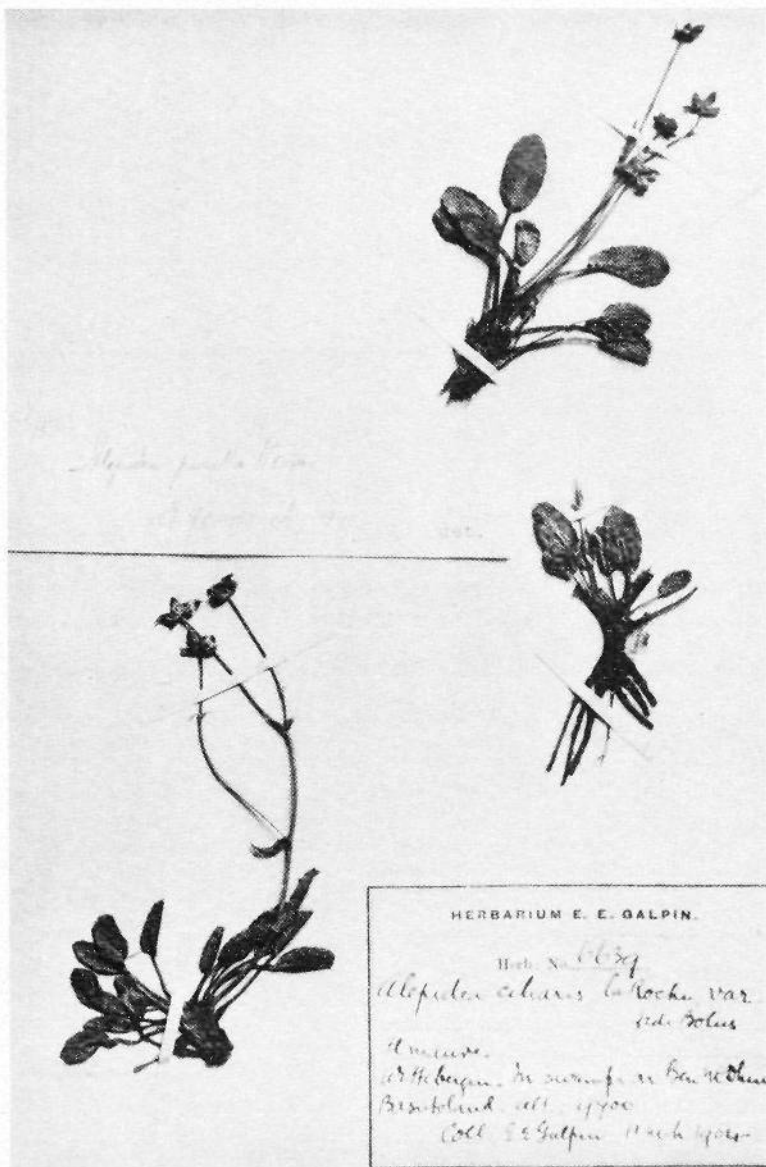
*Alepidea ciliaris* (L. FIL.) DELAROCHE. DELAROCHE'S tab. 1 (1808). —  $\times$  ca.  $\frac{3}{5}$ .



*Alepidea delicatula* WEIMARCK. ESTERHUYSEN n. 4.526, type spec., B. —  
× ca. 0.45.



*Alepidea pilifera* WEIMARCK, WOOD n. 5.234, type spec., Z (left). — *Alepidea cirsii-folia* SCHLECHTER & WOLFF, TYSON n. 1.618, B. —  $\times$  ca.  $\frac{2}{5}$ .

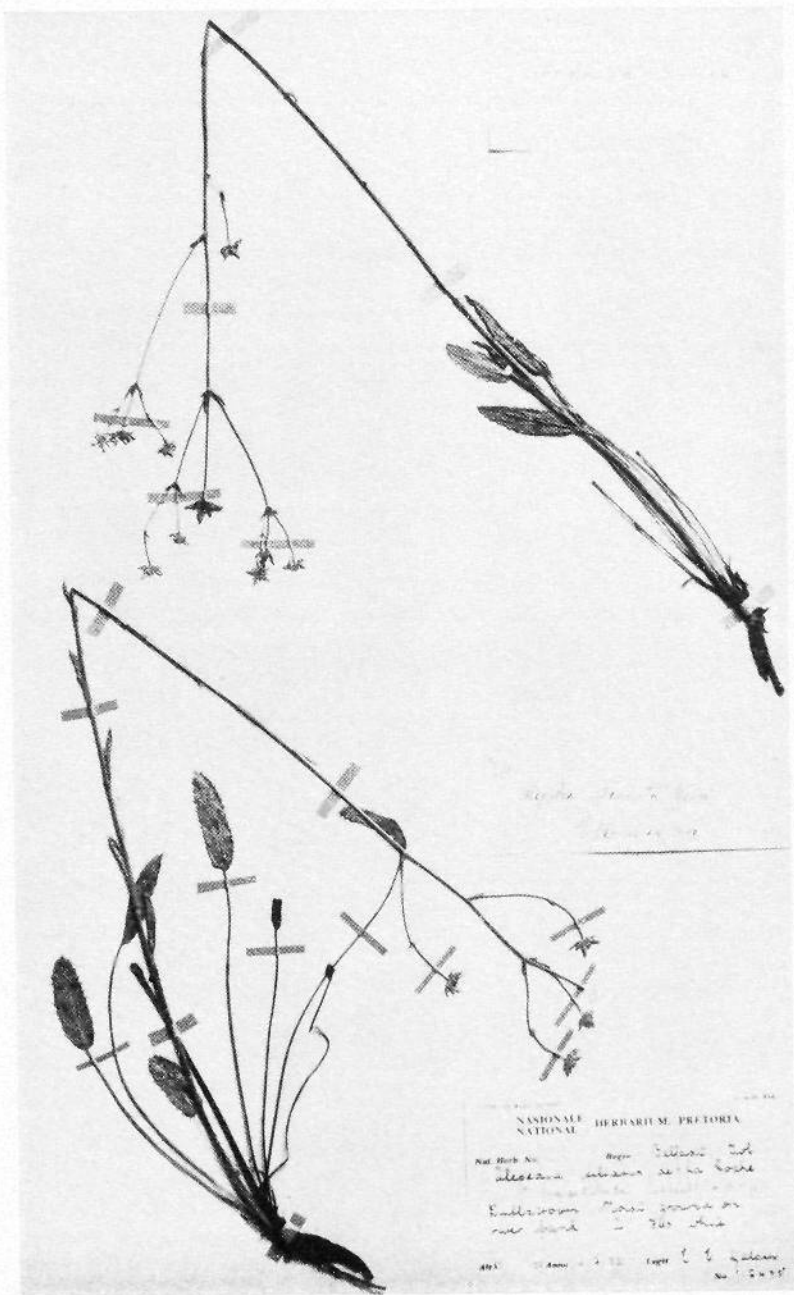


*Alepidea pusilla* WEIMARCK. GALPIN n. 6.639, P. —  $\times$  ca.  $\frac{3}{5}$ .





*Alepidea duplidens* WEIMARCK. TYSON n. 1373, L. —  $\times$  ca.  $\frac{2}{3}$ .



*Alepidea attenuata* WEIMARCK, GALPIN n. 12.455, type spec., P. —  $\times$  ca.  $\frac{2}{3}$ .





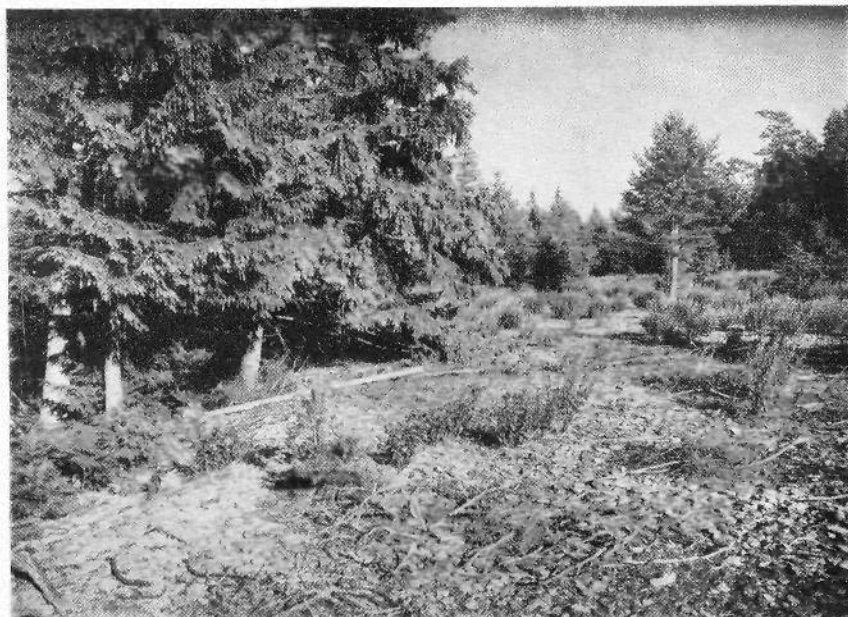
Pl. I: 1.



Pl. I: 2.



Pl. II: 1.



Pl. II: 2.



Lödbild, publicerad med tillstånd av Försvarsstaben och Rikets allmänna kartverk.

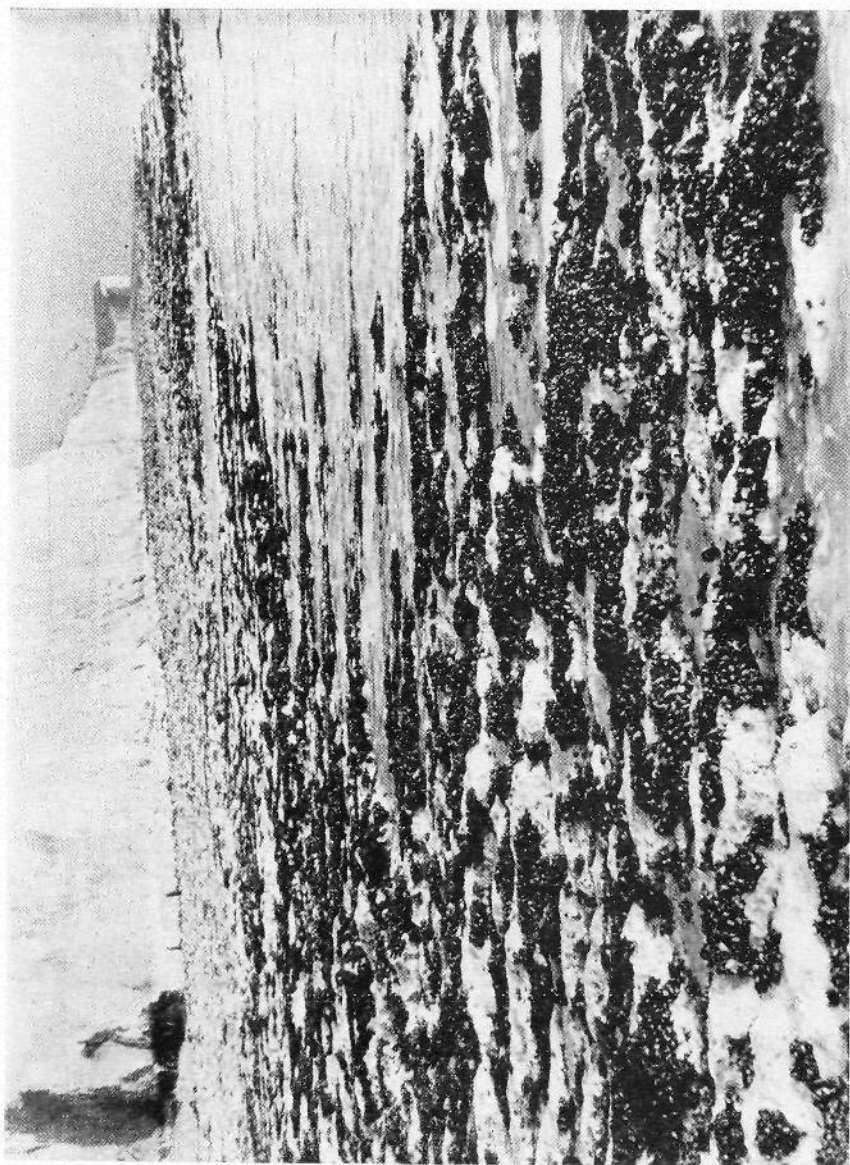
Hejnum, Kallgatburg-trakten. Foto Rikets allm. kartverk sommaren 1933. Mörkvalltrat: mest barrskog; nästan jämnrått: mest cyperacébevuxna våtar och kärr; vitt: mest kala blekvåtar. Jfr f. ö. texten. Skala c:a 1:8 000.





Höpfogad lodbild, publicerad med tillstånd av Försvarsstabem.

Samma område som föreg. Foto Flygvapnet 28. IX. 1919 (kl. 14.30). Som följd av torrare förhållanden ha under de gångna 16 åren de kala blekeytorna hastigt krympt och koloniserats av mest lågstarrbestånd. Skala c:a 1 : 8 000.



The chalk-shore at Saltdean gap (Sussex) during low tide, showing habitat of *Schizoneura greppilii*. This species is widely distributed in gullies among the mussel-beds shown in the foreground.



Growth of *Selaginella Grevillei* var. *comoides* on a boulder in the *Laminaria*-zone at Swanage (Dorset).

UNIV. - BIBL.  
LUND

11 JAN 1950